



JCB ROVOKOPAČ-UTOVARIVAČ | 4CX SITEMASTER



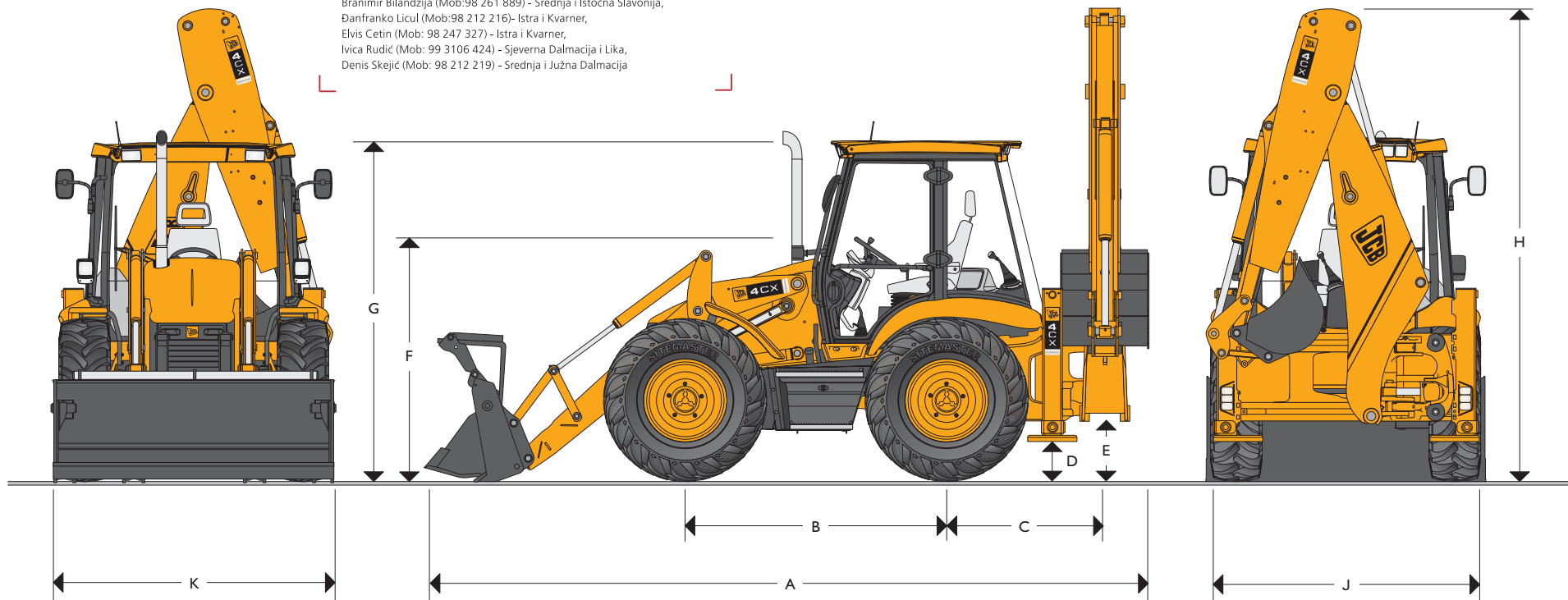
TERRA

TERRA Jaska d.o.o.
Ulica kralja Tomislava 20
HR-10434 Strmec Samoborski
Tel.: +385 1 6283 434

MAKS. SNAGA MOTORA 74.2 kW (100KS)
MAKS. DUBINA KOPANJA: 5.88 metara
MAKS. UTOVARNI KAPACITET: 1.3 m³

Kontakt osobe:

Neven Kovač (Mob:98 365 170) - Sjeverozapadna Hrvatska,
Goran Čović (Mob:98 215 057) - Sjeverozapadna Hrvatska i Zapadna Slavonija,
Branimir Bilandžija (Mob:98 261 889) - Srednja i Istočna Slavonija,
Danfranko Licul (Mob:98 212 216)- Istra i Kvarner,
Elvis Cetin (Mob: 98 247 327) - Istra i Kvarner,
Ivica Rudić (Mob: 99 3106 424) - Sjeverna Dalmacija i Lika,
Denis Skejić (Mob: 98 212 219) - Srednja i Južna Dalmacija



STATIČKE DIMENZIJE

JCB rovokopači-utovarivači imaju jednodjelni, čvrst okvir, složenu pogonsku liniju i potpuno zatvoren motor. Svi spremnici za gorivo i dijelove mogu se zaključati ključem za paljenje.

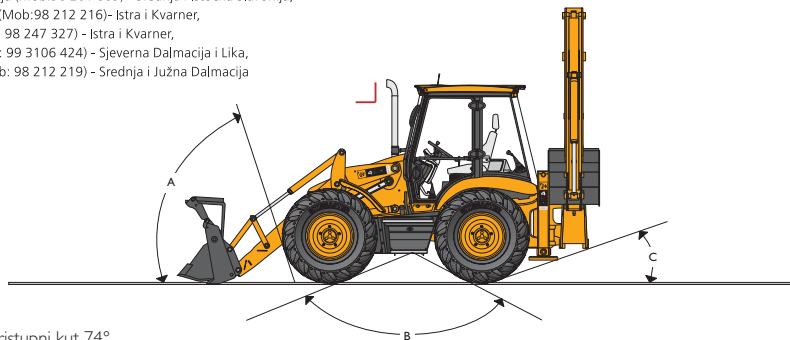
model stroja	4CX Sitemaster
	m
A ukupna putna duljina	5.91
B razmak između osi osovina	2.22
C razmak između središta okretnog zgloba i stražnje osovine	1.36
D udaljenost stope stabilizatora od tla	0.34
E udaljenost nosača ruke od tla	0.50
F visina središta kola upravljača	1.88

model stroja	4CX Sitemaster
	m
G visina krova kabine	2.88
H ukupna putna visina stroja	3.62
J širina stražnjeg okvira	2.36
K širina žlice – standardna	2.33
K širina žlice – dodatna oprema	2.44

Rezultat predanog rada

Kontakt osobe:

Neven Kovač (Mob:98 365 170) - Sjeverozapadna Hrvatska, **KUTOVI NAGIBA PREMA TLU**
Goran Čović (Mob:98 215 057) - Sjeverozapadna Hrvatska i Zapadna Slavonija,
Branimir Bilandžija (Mob:98 261 889) - Srednja i Istočna Slavonija,
Đanfranko Licul (Mob:98 212 216)- Istra i Kvarner,
Elvis Cetin (Mob: 98 247 327) - Istra i Kvarner,
Ivica Rudić (Mob: 99 3106 424) - Sjeverna Dalmacija i Lika,
Denis Skejčić (Mob: 98 212 219) - Srednja i Južna Dalmacija



- A pristupni kut 74°
B kut rampa-tlo 118°
C odlazni kut 19°

RADNA TEŽINA

Radna težina je težina stroja opremljenog kopačkom žlicom od 610mm, žlicom Extradig 6-in-1 s vilicama te s punim spremnikom za gorivo.

model stroja	4CX Sitemaster
težina	kg 8660

MOTOR

Dizel motor s četiri cilindra i direktnim ubrizgavanjem. Vodena pumpa, "spin-on" filter za ulje, filter za gorivo, separator za vodu, dvodijelni filter za zrak s unutarnjim prečistačem, oprema sa svjećicama za hladan start.

model stroja	4CX Sitemaster	
proizvođač	JCB	
prehranjivanje	turbopunjač	
radna zapremnina	4.4 litre	
nominalan broj okretaja motora	2200 okr/min	
nominalna snaga		
bruto ISO 14396 i SAE J1995	kW (KS)	74.2 (100)
neto ISO 9249 i SAE J1349	kW (KS)	72.8 (97.6)
maksimalan okretni moment		
bruto ISO/TR 14396 i SAE J1995	Nm	425
neto ISO/TR 9249 i SAE J1349	Nm	417
maksimalan okretni moment		1300 okr/min

UPRAVLJAČ

Hidrostatički sustav pune snage koristi glavnu hidrauličku pumpu preko prioritarnog ventila upravljača. U slučaju kvara motora uključuje se upravljanje u nuždi. Stroj ima četiri kotača iste veličine i tri načina upravljanja – prednjim kotačima, sa sva četiri kotača i "crab". Način upravljanja odabire se pomoću rotacijskog troležnog prekidača na prednjoj ploči s instrumentima.

model stroja	4CX Sitemaster
osovine	upravljanje
okretanje upravljača – od kraja do kraja	2¾
	m
krug okretanja – bez kočnica	9.1
krug okretanja utovarivača – bez kočnica	10.7
krug okretanja – s kočnicama	8.0
krug okretanja utovarivača – s kočnicama	9.5

SUSTAV ZA PODRŠKU MOTORA

Sustav za podršku motora olakšava svakodnevne provjere, rutinsko održavanje i servise nakon određenih razdoblja.

vrsta goriva	dizel
filter za gorivo	zamjenjiva kasetna sa separatorom za vodu i talog
filter za zrak	dvojni, suhi element s unutarnjim samočistećim usisnim prečistačem
filter za ulje i podmazivanje	filter punog protoka, "spin-on" filter
rashladni sustav	ventilator za vruću klimu pod tlakom od 14.5 psi (1.0 bar), spremnik pod tlakom s lijevkom

ELEKTRIČNI DIJELOVI I INSTRUMENTI

12-voltni sklop s ožičenjem i priključnicama u skladu s IP69 standardom. Središnji panel s osiguračima.

instrumenti	tahometar; termometar za rashladno sredstvo, mjerač razine goriva, brojač sati rada, sat zvučni i vizualni sustav za motorno ulje, vodu u gorivu, temperaturu i tlak ulja u mjenjaču, ručnu kočnicu, filter za zrak, alternator
sustav upozorenja	
akumulator	115 A/h
ožičenje	zvučnici radija (kabina), svjetlo upozorenja (svi)
truba	kontrolirana sprijeda i straga
alternator	95 amp standardan
prednja radna svjetla	2 dvostruka fiksna fara
stražnja radna svjetla	4 podesiva svjetla

JCB BLOKADA OKRETNOG MOMENTA (dodatna oprema)

JCB blokada okretnog momenta je ekskluzivna funkcija koja strojaru omogućava bitno skraćivanje vremena putovanja i učinkovitiju potrošnju goriva na cesti.

Blokada okretnog momenta ima spojku koja omogućava neposrednu vezu motora i mjenjača.

"Blokadom" se spriječava proklizavanje pretvarača okretnog momenta. Blokada okretnog momenta automatski se uključuje u 4. brzini ("Powershift" modeli) ili u položaju "A" ("Autoshift" modeli).

"Synchroshuttle" modeli nemaju ovu funkciju.

MJENJAČ

JCB-ovi mjenjači posebno su oblikovani za JCB-ove rovokopače-utovarivače. Prijenos svih brzina je sinkroniziran, a "powershuttle" prebacuje naprijed-nazad. Brzine su tako odabrane da povećavaju učinak. JCB Automatic Powershift mjenjač sa šest brzina i s automatskim mijenjanjem između 4., 5. i 6. brzine prema putnoj brzini, te s "kickdown" papučicom za odabir 1. brzine. Strojari mogu koristiti "autoshift" kao ručni mjenjač kada je to potrebno. JCB Powershift mjenjač omogućava brzo mijenjanje brzina bez usporavanja na kosinama. Ugrađeni pretvarač okretnog momenta i elektronički regulirano kretanje unatrag ubrzavaju radni ciklus i ističu prednosti utovarivača na kotačima. Nizak omjer 1. i 2. brzine omogućava izvrsne vučne karakteristike pri utovaru i kopanju.

model stroja	4CX Sitemaster	4CX Sitemaster
proizvođač	JCB	JCB
tip	Powershift	Automatic Powershift
pretvarač okretnog momenta	305mm	305mm
omjer pretvarača okretnog momenta	2.54:1	2.54:1
blokada okretnog momenta	dodatna oprema	dodatna oprema
brzine naprijed/nazad (F/R)	4/4	6/4
biranje brzina	Powershift	Powershift
promjena naprijed/nazad (F/R)	Power shuttle	Power shuttle
putne brzine	km/h	km/h
montirane gume	16.9x28	16.9x28
1. brzina	5.1 F / 5.1 R	5.09 F / 6.3 R
2. brzina	9.4 F / 9.4 R	8.4 F / 8.5 R
3. brzina	21.9 F / 21.9 R	11.3 F / 22.4 R
4. brzina	40.0 F / 40.0 R	18.0 F / 29.9 R
5. brzina	–	29.3 F / –
6. brzina	–	38.3 F / –

* Brzine ovise o izboru guma.

PREDNJA OSOVINA

JCB prednje osovine, posebno oblikovane za rovokopače-utovarivače, omogućavaju uporabu raznih kombinacija guma.

model stroja	4CX Sitemaster
tip	JCB epiciklička glavina s proporcionalnim okretnim momentom
ograničeno proklizavanje	dodatna oprema
nominalne vrijednosti osovine	kg
statičko opterećenje	21000
dinamičko opterećenje	7000
kut oscilacije	16°
upravljanje	servo upravljačka spona

JCB ROVOKOPAČ-UTOVARIVAČ | 4CX SITEMASTER



STRAŽNJA OSOVINA

JCB stražnje osovine, posebno oblikovane za rovokopače-utovarivače, omogućavaju uporabu raznih kombinacija guma.

model stroja	4CX Sitemaster
tip	JCB epiciklička glavina s proporcionalnim okretnim momentom
ograničeno proklizavanje	dodatna oprema
nominalne vrijednosti osovine	kg
statičko opterećenje	21000
dinamičko opterećenje	7000

KABINA

Odličan pregled (i sigurnost) omogućavaju vrlo velika, osjenjena stakla površine 6,4 m². Okvir kabine ima ROPS i FOPS odobrenje te strojaru pruža maksimalnu zaštitu. Usklađena je sa standardima ISO 3471 i 3449 (SAE J11040 i J231).

- Potpuno podesivo sjedalo s potporom za križa i ergonomične komande smanjuju zamaranje strojara.
- Buka u kabini svedena je na najmanju mjeru.
- Radio i dva zvučnika za stereo zvuk spadaju u standardnu opremu.
- Ulaz u kabinu kroz jednodijelna ili dvodijelna vrata je jednostavan. Dodatnu ventilaciju omogućava stražnji prozor koji se može djelomično ili potpuno otvoriti. Sljedeća oprema je standardna: sigurnosni pojas, 3-brzinski grijač svježeg zraka, peraiči i brišači prednjeg i stražnjeg stakla, prednja i stražnja truba, vanjska zrcala i ravan pod koji se lako čisti.
- Ploča s instrumentima postavljena je s desne strane kako bi se olakšao pregled prilikom utovara ili kopanja i ima dodatni poklopac na zaključavanje radi zaštite od namjernog oštećivanja. Na njoj su pokazivači brzine motora, goriva i temperature rashladnog sredstva (i sat na kabini).
- Kao dodatna oprema za turbo modele mogući su vrlo učinkoviti klima uređaji za rad na visokim temperaturama.
- Statičko sjedalo ili sjedalo s amortizacijom omogućava udoban položaj strojara.
- Kao dodatna oprema moguće je i amortizirano sjedalo s grijanim zrakom koje se prilagođava strojarevoj težini.

JCB PRECISION CONTROL (dodatna oprema)

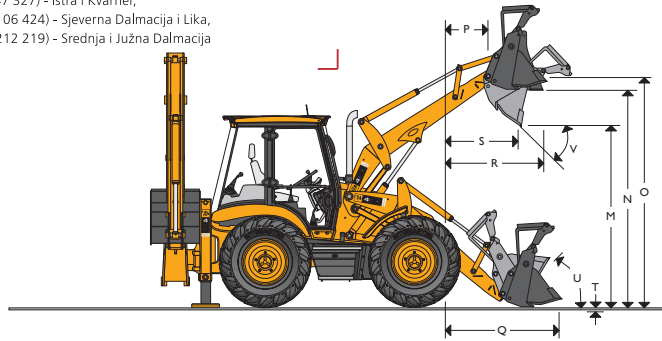
JCB Precision Control komande kopača i utovarivača osiguravaju ujednačen, lagan i učinkovit rad pri kojem se strojari manje umaraju. Komandne ručice kopača ugrađene su u naslone za ruke na sjedalima, što osigurava dodatan prostor za noge, bolji pregled radnog mjesta i ergonomičnu hidrauliku kopača. Proporcionalni prekidač za "extradig" funkciju nalazi se na komandnoj ručici. Na njoj je i prekidač za dodatne alate za olakšan utovar.

Vrhunska hidraulika i maksimalan učinak kopanja pomoću JCB Precision Control komandi čine ovaj rovokopač-utovarivač jedinstvenim. Ova funkcija raspoloživa je samo kod sustava s otvorenim središtem.

Kontakt osobe:

Neven Kovač (Mob:98 365 170) - Sjeverozapadna Hrvatska,
 Goran Cović (Mob:98 215 057) - Sjeverozapadna Hrvatska i Zapadna Slavonija,
 Branimir Bilandžija (Mob:98 261 889) - Srednja i Istočna Slavonija,
 Đanfranko Licul (Mob:98 212 216)- Istra i Kvarner,
 Elvis Cetin (Mob: 98 247 327) - Istra i Kvarner,
 Ivica Rudić (Mob: 99 3106 424) - Sjeverna Dalmacija i Lika,
 Denis Skejčić (Mob: 98 212 219) - Srednja i Južna Dalmacija

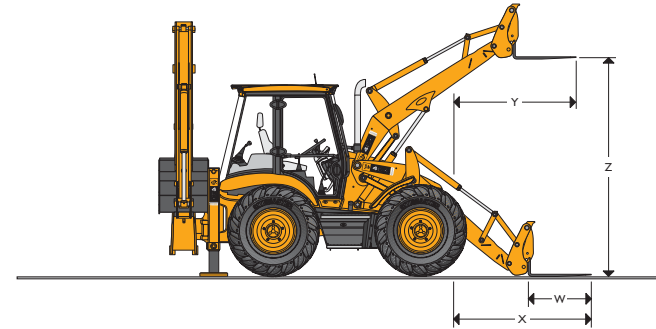
DIMENZIJE UTOVARIVAČA



DIMENZIJE UTOVARIVAČA – 6-in-1 Shovel

	m
M visina potpunog istovara	2.69
N visina tovarjenja	3.18
O visina osovine	3.46
P doseg osovine prema naprijed	0.41
Q doseg na tlu (horizontalan položaj)	1.39
R maksimalan doseg pri punoj visini	1.17
S doseg pri punoj visini kod potpunog istovara	0.76
T dubina kopanja	0.18
U kut okretanja prema natrag na tlu	45°
V kut potpunog istovara	45°
širina otvora čeljusti	0.95

PRIKLJUČCI ZA UTOVAR



PRIKLJUČCI ZA UTOVAR – specifikacije viličara

	vilica na 6-in-1 žlici	vilica na «quickhitch» žlici
	m	m
širina segmenta	0.08	0.08
W dužina vilice	1.1	1.1
X doseg na tlu	2.68	2.13
Y doseg pri punoj visini	2.30	1.76
Z visina viličara	2.90	3.28
razmak vilice – min	0.2	0.2
razmak vilice – maks	2.17	1.03
SWL @ 500 mm centralno opterećenje	kg 1000	2000

PRIKLJUČCI ZA UTOVAR – direktna ugradnja

Utovarne žlice poredane su prema veličini i primjeni. Sve žlice omogućavaju montažu dodatnog noža ili zuba. Ravna gornja površina povećava čvrstoću i olakšava poravnavanje.

širina (mm)	SAE kapacitet	
	nominalan obujam (m ³)	radni obujam (m ³)
	6-in-1 Shovel	
2350	1.0	0.76
2350	1.2	1.02
2440	1.3	1.19

RADNE SPECIFIKACIJE UTOVARIVAČA

JCB omogućava paralelno poravnavanje viličara prilikom dizanja i spuštanja i povećava stabilnost tereta te omogućava uporabu dodatnih paleta. Žlice velikog učinka i visoko podizanje osiguravaju maksimalan ukupan učinak.

model stroja	4CX Sitemaster	
snaga utovarivača – žlica	kgf	6590
snaga utovarivača – ruke	kgf	5730
kapacitet viličara pri punoj visini	kg	4378
snaga grabljenja	kgf	2945



JCB ROVOKOPAČ-UTOVARIVAČ | 4CX SITEMASTER



KOČNICE

JCB sustav kočenja omogućava učinkovito, jednoliko kočenje. Ugrađen je sustav s više diskova i samougađanjem, uronjen u ulje radi minimalnog održavanja i dugog radnog vijeka.

- Kočenje sa četiri kotača.
- Servo kočnice za lakše kočenje isporučuju se kao standarde sa svim strojevima
- Papučice za dvojno kočenje omogućavaju sigurnije okretanje i bolju kontrolu na skliskim površinama.
- Automatska kompenzacija omogućava «izravno» kočenje.
- Promjer diska: 220 mm. Tarna površina: 129 000 mm² po kočnici.
- Neovisna ručna kočnica (uronjena u ulje) je montirana na stražnju osovinu i držat će stroj na nagibu od 1:3. Središnjeg je tipa, podesiva iz kabine, s isključivanjem mjenjača za sprečavanje preranog trošenja kočnih pločica. Ima 5 tarnih diskova vanjskog promjera 127 mm. Tarna površina svakog diska je 47.65 cm², a ukupna tarina površina je 476.5 cm².

GUME

16.9/14 x 24, I2PR industrijska
 16.9 x 28, I0PR industrijska
 16.9 x 28, I2PR vučna/industrijska
 16.9 x 28, radijalna/vučna
 440/80 x 28, radijalna/industrijska
 15.5 x 25, radijalna/industrijska
 17.5 x 25, I2PR industrijska

SUSTAV ZA JEDNOLIKU VOŽNJU (dodatna mogućnost)

JCB sustav za jednoliku vožnju (SRS) sastoji se od suhog dušika i spremnika s uljem ugrađenog uz cilindre za podizanje utovarivača. Uključen SRS sustav omogućava «lebdjenje» ruku utovarivača. Na taj način kompenziraju se neravnine na cesti ili radnoj površini i strojaru se osigurava udobna vožnja. JCB sustav za jednoliku vožnju kontrolira se ručno, preklopnim prekidačem na ploči s instrumentima, što omogućava fleksibilnost.

JCB POWERSLIDE (dodatna mogućnost)

Ova jedinstvena funkcija omogućava hidrauličku kontrolu bočnog pomaka kabine na okviru pomoću komandne papučice ili prekidača na ručici u kabini (Precision Control).

To uklanja potrebu za poprečno «guranje» kabine i premještanje cijelog stroja te sprječava oštećivanje tla.

Ova funkcija raspoloživa je samo kod sustava s otvorenim središtem.

HIDRAULIČKI SUSTAV

Sustav s otvorenim središtem koristi dvobrzinske pumpe i hidrauličku kontrolu brzine (HSC) s ventilom za automatsku regulaciju snage i prilagođavanje uvjetima kopanja za veću učinkovitost.

Sustav sa zatvorenim središtem koristi jednu aksijalnu klipnu pumpu promjenjivog protoka. Ovaj sustav sa senzorima za opterećenje prilagođava protok potrebama i pospešuje učinkovitost.

Oba sustava imaju:

- ergonomične ručice za jednostavnu uporabu koje omogućavaju odličnu kontrolu utovarivača i rovokopača
- filter punog protoka od 10 mikrona koji sprječava onečišćenje ulja

Protok pumpe pri 2200 okr/min	l/min
sustav s otvorenim središtem	
glavna pumpa	81
pomoćna pumpa	72
sustav sa zatvorenim središtem	
glavna pumpa	163
radni tlak sustava	bara
kopač i utovarivač	251

KAPACITETI

model stroja	4CX Sitemaster
	litr
rashladni sustav	18.5
spremnik za gorivo	160
ulje motora s filtrom	15
Powershift mjenjal s filtrom (4 brzine)	16
JCB Auto powershift	16
stražnja osovina	16
prednja osovina	16
hidraulički sustav i spremnik	132

TERRA

TERRA Jaska d.o.o.
 Ulica kralja Tomislava 20
 HR-10434 Strmec Samoborski
 Tel.: +385 1 6283 434

Kontakt osobe:

Neven Kovač (Mob:98 365 170) - Sjeverozapadna Hrvatska,
 Goran Čović (Mob:98 215 057) - Sjeverozapadna Hrvatska i Zapadna Slavonija,
 Branimir Bilandžija (Mob:98 261 889) - Srednja i Istočna Slavonija,
 Đanfranko Licul (Mob:98 212 216) - Istra i Kvarner,
 Elvis Cetin (Mob: 98 247 327) - Istra i Kvarner,
 Ivica Rudić (Mob: 99 3106 424) - Sjeverna Dalmacija i Lika,
 Denis Skejčić (Mob: 98 212 219) - Srednja i Južna Dalmacija

Rezultat
predanog rada



JCB ROVOKOPAČ-UTOVARIVAČ | 4CX SITEMASTER



KORPE UTOVARIVAČA – standardni profili

JCB je oblikovao svoje korpe specijalno za uporabu na JCB-ovim kopačima i one povećavaju učinak kopanja, stabilnost tereta te olakšavaju kopanje ravnih zidova.

širina*	SAE kapacitet		težina zubi	
	mm	nominalni – m ³	radni – m ³	kg
305	0.06	0.05	102	3
400	0.09	0.07	109	3
457	0.12	0.09	116	3
610	0.17	0.13	140	4
800	0.24	0.17	162	5
950	0.30	0.21	198	5

* Uključujući postrane noževe. Širina bez postranih noževa manja je za 25 mm.

KORPE UTOVARIVAČA – duboki profili

širina*	SAE kapacitet		težina zubi	
	mm	nominalni – m ³	radni – m ³	kg
305	0.09	0.07	102	3
457	0.16	0.13	122	3
610	0.23	0.18	142	4
800	0.30	0.24	163	5
950	0.38	0.30	183	5
1100	0.48	0.34	203	6

* Uključujući postrane noževe. Širina bez postranih noževa manja je za 25 mm.

DIMENZIJE ROVOKOPAČA

		m
A SAE maksimalna dubina kopanja	produžen	5.53
	skraćen	4.32
SAE ravno dno 50 cm	produžen	5.50
	skraćen	4.29
maksimalna dubina kopanja - duboki profili	produžen	5.88
	skraćen	4.67
B doseg – razina tla do sredine stražnjeg kotača	produžen	7.88
	skraćen	6.74
C doseg – razina tla do sredine okretaljke	produžen	6.54
	skraćen	5.40
D doseg – pri punoj visini do sredine okretaljke	produžen	3.75
	skraćen	2.82
E doseg ustranu – do središnje osi stroja	produžen	7.16
	skraćen	6.02
F SAE radna visina	produžen	6.26
	skraćen	5.45
G maksimalna visina utovara	produžen	4.73
	skraćen	3.84
SAE visina utovara	produžen	4.28
	skraćen	3.39
H ukupan put nosača ruke		1.16
J okretanje korpe	brzina	201°

SPECIFIKACIJE ROVOKOPAČA

		kgf
korpa	brzina	5385
	snaga	6228
kopačka ruka	produžen	2729
	skraćen	3903
kapacitet podizanja pri punom dosegu	produžen	1082
	skraćen	1885

TERRA

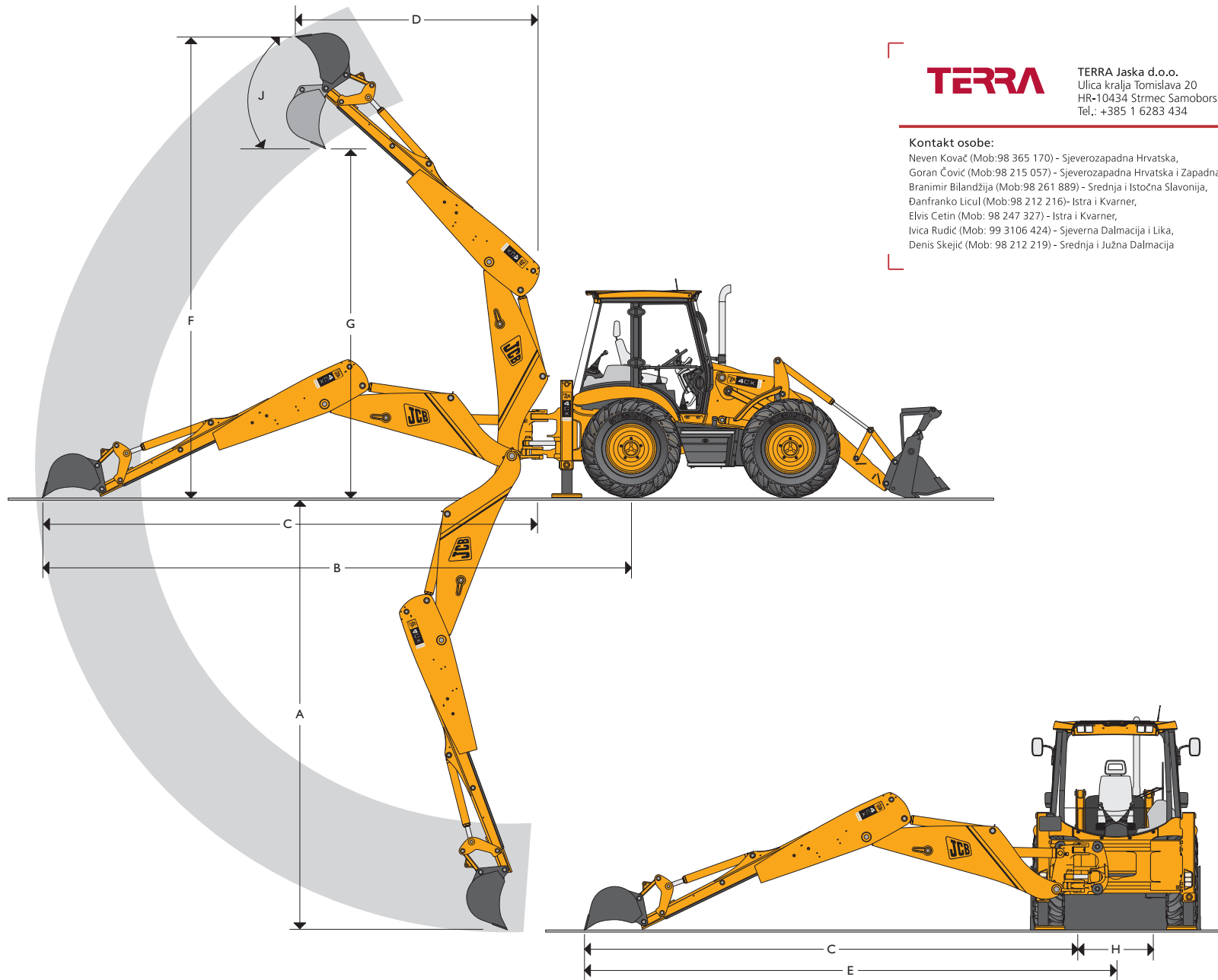
TERRA Jaska d.o.o.
Ulica kralja Tomislava 20
HR-10434 Strmec Samoborski
Tel.: +385 1 6283 434

Kontakt osobe:

Neven Kovač (Mob: 98 365 170) - Sjeverozapadna Hrvatska,
Goran Čović (Mob: 98 215 057) - Sjeverozapadna Hrvatska i Zapadna Slavonija,
Branimir Bilandžija (Mob: 98 261 889) - Srednja i Istočna Slavonija,
Danfranko Licul (Mob: 98 212 216) - Istra i Kvarner,
Elvis Cetin (Mob: 98 247 327) - Istra i Kvarner,
Ivica Rudić (Mob: 99 3106 424) - Sjeverna Dalmacija i Lika,
Denis Skejić (Mob: 98 212 219) - Srednja i Južna Dalmacija



JCB ROVOKOPAČ-UTOVARIVAČ | 4CX SITEMASTER



TERRA

TERRA Jaska d.o.o.
 Ulica kralja Tomislava 20
 HR-10434 Strmec Samoborski
 Tel.: +385 1 6283 434

Kontakt osobe:

Neven Kovač (Mob:98 365 170) - Sjeverozapadna Hrvatska,
 Goran Čović (Mob:98 215 057) - Sjeverozapadna Hrvatska i Zapadna Slavonija,
 Branimir Bilandžija (Mob:98 261 889) - Srednja i Istočna Slavonija,
 Danfranko Licul (Mob:98 212 216)- Istra i Kvarner,
 Elvis Cetin (Mob: 98 247 327) - Istra i Kvarner,
 Ivica Rudić (Mob: 99 3106 424) - Sjeverna Dalmacija i Lika,
 Denis Skejić (Mob: 98 212 219) - Srednja i Južna Dalmacija



POTPUNA PREDANOST KVALITETI

JCB-ova je potpuna predanost korisnicima omogućila je razvoj od tvrtke s jednim zaposlenikom do najveće privatne tvrtke za proizvodnju rovokopača-utovarivača, bagera gusjeničara, bagera na kotačima, teleskopskih strojeva, utovarivača na kotačima, dampera, viličara za težak teren, industrijskih viličara, minibagera i bagera srednje veličine, miniutovarivača i traktora.

Zbog stalnih velikih ulaganja u najnovije proizvodne tehnologije JCB-ove tvornice spadaju među najnaprednije u Europi.

JCB-ovi strojevi su zbog inovativnog istraživanja i oblikovanja, iscrpnih ispitivanja i striktnih mjera kontrole kvalitete širom svijeta poznati po svom učinku, vrijednosti i pouzdanosti.

Svjetska prodajna i servisna mreža broji preko 400 distributera i zastupnika, a tvrtka izvozi 70% svojih proizvoda na svih pet kontinenata.

Namećući svoje kriterije i standarde drugima, JCB je postao jednom od najuspješnijih britanskih priča o uspjehu.

TERRA

TERRA Jaska d.o.o.
Ulica kralja Tomislava 20
HR-10434 Strmec Samoborski
Tel.: +385 1 6283 434

Kontakt osobe:

Neven Kovač (Mob:98 365 170) - Sjeverozapadna Hrvatska,
Goran Čović (Mob:98 215 057) - Sjeverozapadna Hrvatska i Zapadna Slavonija,
Branimir Bilandžija (Mob:98 261 889) - Srednja i Istočna Slavonija,
Đanfranko Licul (Mob:98 212 216)- Istra i Kvarner,
Elvis Cetin (Mob: 98 247 327) - Istra i Kvarner,
Ivica Rudić (Mob: 99 3106 424) - Sjeverna Dalmacija i Lika,
Denis Skejčić (Mob: 98 212 219) - Srednja i Južna Dalmacija

